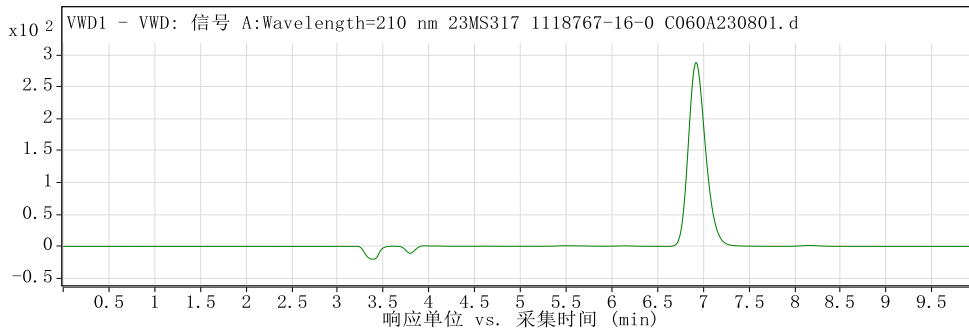
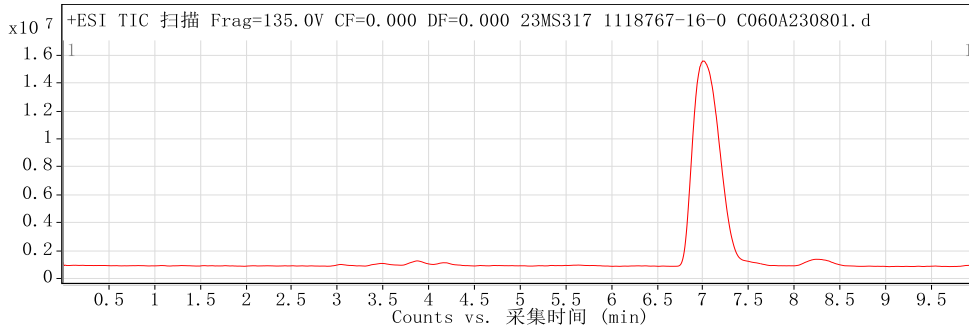


定性分析报告

数据文件名称 23MS317 1118767-16-0 C060A230801.d 样品名称 23MS317 1118767-16-0 C060A230801
样品类型 Calibration 位置 Vial 61
仪器名称 Instrument 1 用户名 DESKTOP-4G0NUSO\mouxin
采集方法 通用方法(D泵).m 采集时间 2023/9/20 21:37:42
IRM 校正状态 Not Applicable DA 方法 Default.m
注释
设备类型 TandemQuadrupole Sample Group
Info. Stream Name LC 1
Acquisition SW 6400 Series Triple
Version Quadrupole 10.0 (142)

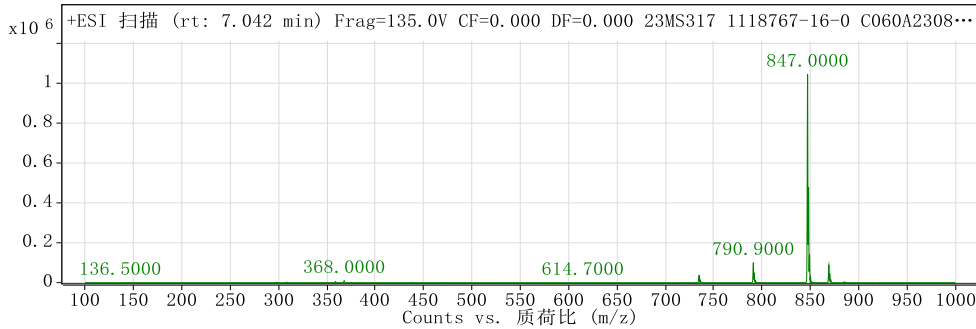
用户色谱图

裂解电压 135 碰撞能量 0 电离模式 ESI



用户质谱图

裂解电压 135 碰撞能量 0 电离模式 ESI



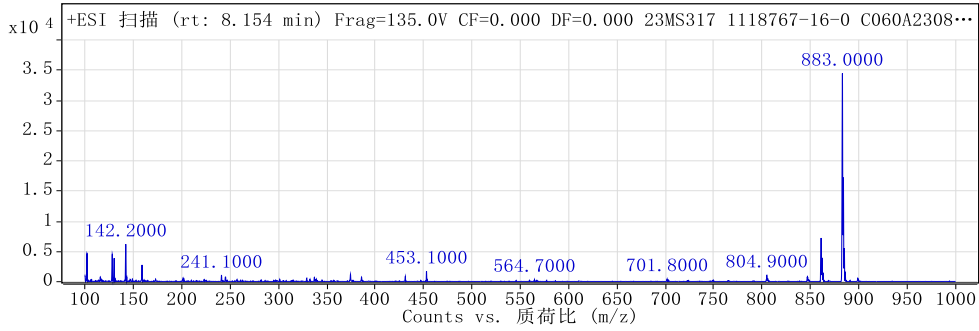
峰列表

m/z	z	丰度
734.8	1	36965.68
735.8	1	15517.62
790.9	1	100800.43
791.9	1	44898.3
847	1	1046479.75
848	1	478027.88
849	1	141968.67
850	1	29888.52

定性分析报告

869	1	88290.16
870	1	41685.48

裂解电压 135
碰撞能量 0
电离模式 ESI



峰列表

m/z	z	丰度
102.1	1	4705.72
128.2		4554.48
130.2		3888.72
142.2		6220.88
159		2780.24
861	1	7243.08
862	1	3954.06
883	1	34507.54
884	1	17236.54
885	1	5518.76

--- 报告结束 ---